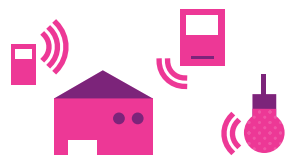


Implementação de soluções interoperacionais para uma vida independente das pessoas idosas

Uma prioridade da **Parceria Europeia de Inovação no domínio do Envelhecimento Ativo e Saudável**

SOLUÇÕES DE TECNOLOGIA DE INFORMAÇÃO E COMUNICAÇÃO (TIC) PODEM CONTRIBUIR PARA O ENVELHECIMENTO SAUDÁVEL



Soluções TIC podem **prolongar a vida independente de pessoas idosas** e aumentar o tempo de vida ativa e segura no seu ambiente preferido, tal como, casas inteligentes (luzes, deteção de quedas, segurança, etc.)

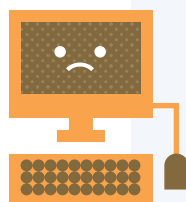


As soluções TIC têm um largo potencial na promoção da **inclusão social** e da **participação** das pessoas idosas, através de videoconferência e redes sociais, para contato com familiares



As soluções TIC **melhoram a qualidade do trabalho dos cuidadores**, tornando **economicamente sustentável** a oferta global de cuidados, reduzindo ou evitando o internamento hospitalar, através de monitorização remota

OBSTÁCULOS À IMPLEMENTAÇÃO DE SOLUÇÕES TIC



BARREIRA TÉCNICA:

falta de soluções abertas e de interoperabilidade, sendo as atuais baseadas em fornecedores únicos, que não podem interagir/ combinar com outras soluções idênticas desenvolvidas por outros fornecedores



BARREIRA ECONÓMICA:

disponibilidade limitada de soluções acessíveis e de comercialização viável, evolução tecnológica rápida e modelos de negócio difíceis

@#?



BARREIRA SOCIAL:

falta de envolvimento das pessoas idosas no design de produtos e serviços

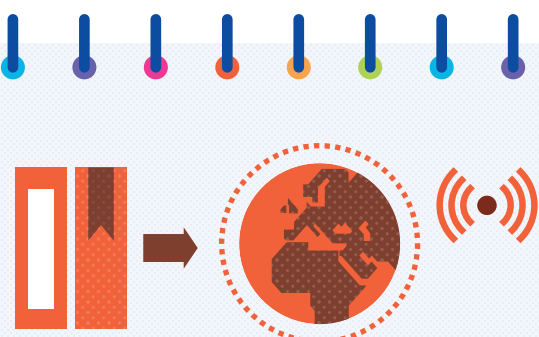


BARREIRA POLÍTICA:

limitada evidência do retorno do investimento

O QUE ESTAMOS A FAZER PARA PROMOVER A IMPLEMENTAÇÃO DE SOLUÇÕES TIC?

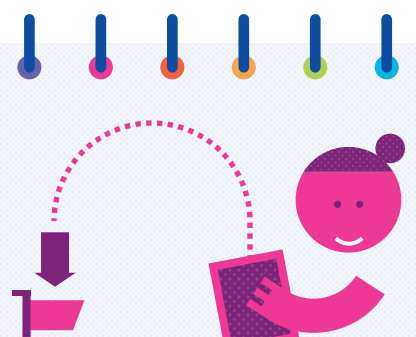
A **Parceria Europeia de Inovação, no domínio do Envelhecimento Ativo e Saudável (PEI/EAS)**, apoia agentes públicos e privados em toda a UE, contribuindo para a plena implementação das soluções TIC, através de:



Promoção de **normas comuns** para soluções TIC abertas e interoperacionais: produtos/ serviços TIC capazes de interagir e, em conjunto, fornecer serviços integrados de diferentes contextos, utilizações e fornecedores

COMO:

- Recomendações para processos de normalização e de interoperabilidade
- Recursos e orientações para soluções de inovação, direcionadas para formas de vida independente

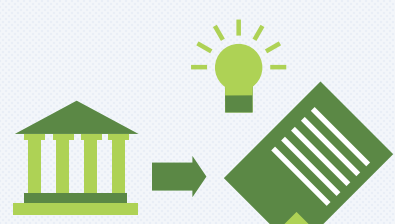


Empoderamento dos utilizadores finais:

os utilizadores finais são bem informados, envolvidos na conceção de soluções TIC e confiantes de que estas satisfazem eficazmente as suas necessidades

COMO:

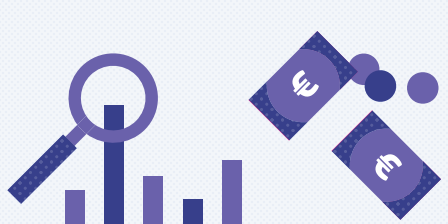
- Recursos e orientações
- Plataforma de cooperação para a troca de experiência e conhecimento



Promoção da utilização de **contratos públicos para a inovação**: capacitando as entidades públicas para o lançamento de concursos para a aquisição de bens ou serviços inovadores que ainda não estejam largamente disponíveis no mercado

COMO:

- Plataforma de cooperação para a troca de experiência e conhecimento
- Diretrizes para a implementação de contratos inovadores



Avaliação do retorno do investimento nas soluções TIC interoperacionais:

tornar o investimento nesta área suficientemente atrativo para o setor privado

COMO:

- Definição de uma metodologia de avaliação e de medida
- Relatório com a identificação do retorno social e económico do investimento nas soluções em curso
- Reunião de evidência socioeconómica sobre o retorno do investimento

O QUE SE TEM FEITO PARA PROMOVER A IMPLEMENTAÇÃO DE SOLUÇÕES TIC?

✗ SITUAÇÃO ATUAL:

diferentes fornecedores oferecem múltiplas soluções, que não são interoperáveis



FORNECEDOR 1

Cuidados domiciliários



FORNECEDOR 2

Cuidados domiciliários e serviço de transporte



FORNECEDOR 3

Cuidados domiciliários e teleassistência



FORNECEDOR 4

Teleassistência e serviços de transporte



FORNECEDOR 5

Serviços de transporte

✓ SITUAÇÃO IDEAL:

diferentes prestadores oferecem múltiplas soluções que sejam interoperáveis e que possam ser integradas



A **Administração Pública** lança concursos públicos inovadores para a integração e interoperabilidade dos serviços destinados às pessoas idosas



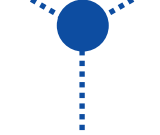
Criação de um **portfólio de serviços integrados** que respeitem as normas comuns, são interoperáveis e testados por pessoas idosas



CUIDADOS DOMICILIÁRIOS



TELEASSISTÊNCIA



SERVIÇO DE TRANSPORTE

MODELO DE SERVIÇOS INTEGRADOS COMO RESULTADO FINAL

A **Parceria Europeia de Inovação no domínio do Envelhecimento Ativo e Saudável (PEI em EAS)**

A Parceria Europeia de Inovação no domínio do Envelhecimento Ativo e Saudável (PEI em EAS), criada em 2012, reúne diversos *stakeholders* da UE, a nível nacional e regional, e dos sectores público e privado, em diferentes áreas políticas. Juntos, compartilham conhecimentos e experiências em áreas de interesse comum e envolvem-se em atividades e projetos na procura de soluções inovadoras que respondam às necessidades da população idosa.

No âmbito da PEI em EAS, o Grupo de Ação para as soluções operacionais de uma vida independente trabalha no sentido da melhoria da qualidade de vida das pessoas idosas, através da promoção da implementação plena de soluções TIC que possam melhorar as suas condições de vida e a sua autonomia.

<https://webgate.ec.europa.eu/eipaha/>

